



Instrukcja obsługi aplikacji mobilnej

1. Zeskanuj poniższy QR kod aby pobrać aplikację lub wyszukaj w sklepie aplikacji aplikację eWeLink:

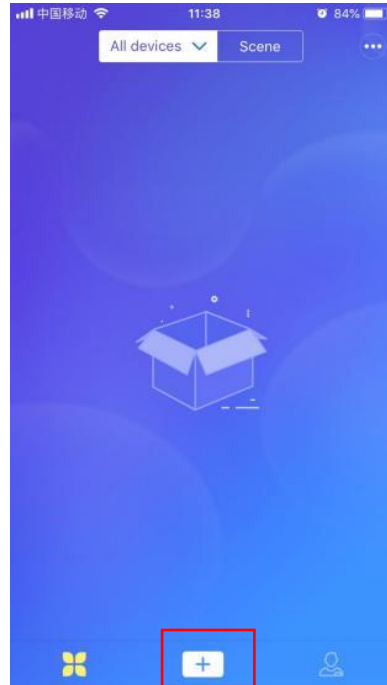


Zeskanuj QR kod

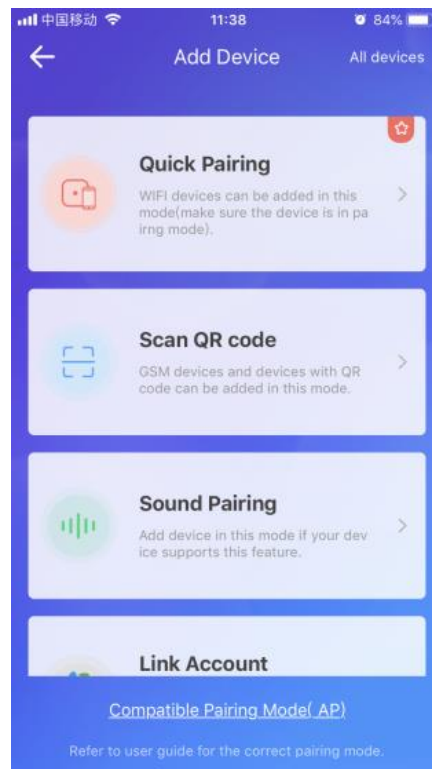


Wyszukaj aplikację eWeLink a następnie ją pobierz i zainstaluj.

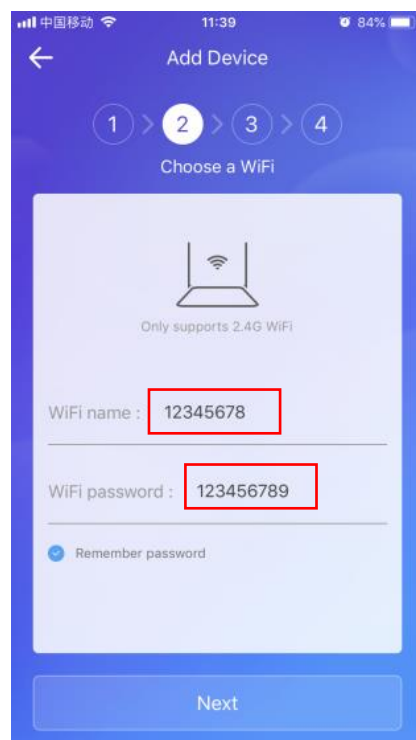
2. Uruchom aplikację, a następnie kliknij na “+” aby dodać urządzenie.



3. Kliknij opcję szybkiego parowania urządzeń “Quick pairing”.

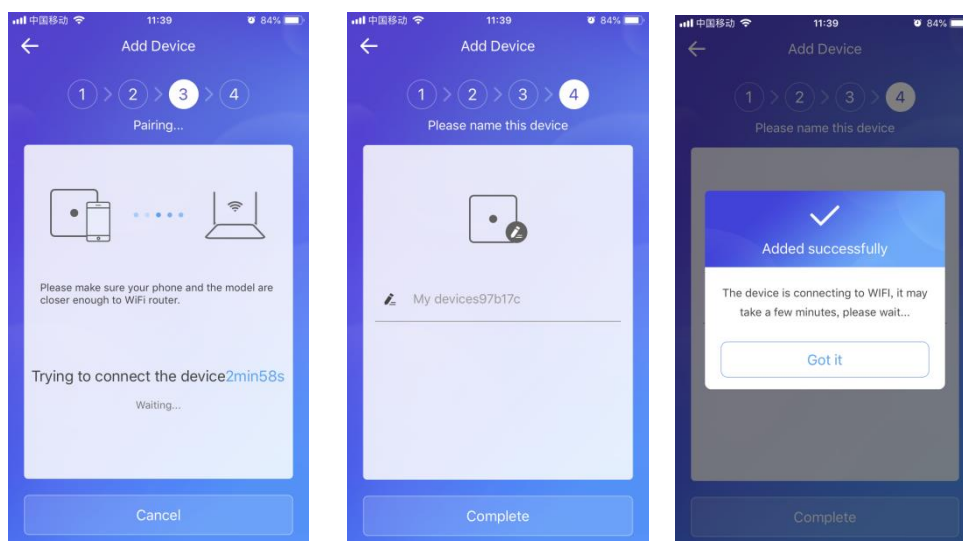


4. Wprowadź parametry swojej sieci Wi-Fi (nazwa sieci SSID oraz hasło) a następnie kliknij “next”.

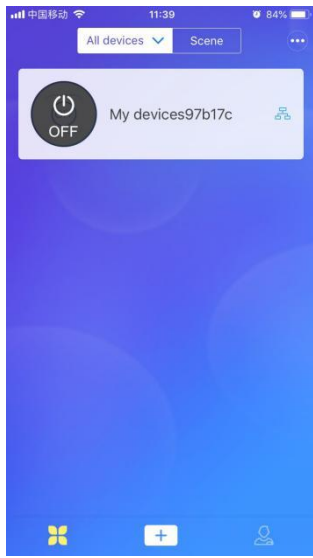


Wprowadź parametry sieci w miejsce zaznaczone na czerwono

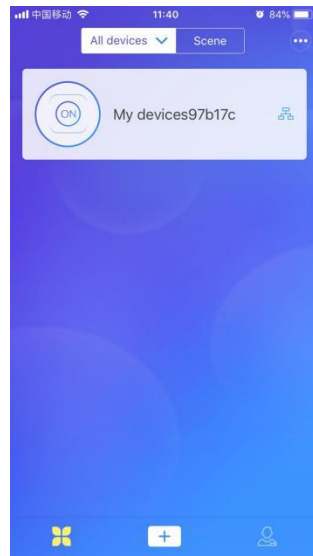
5. Po pomyślnym połączeniu nadaj swoją nazwę urządzenia.



Możesz nadać dowolną nazwę urządzenia.



Wyłączone



Włączone